

# Erindringens energi

Af Inge Schjødt

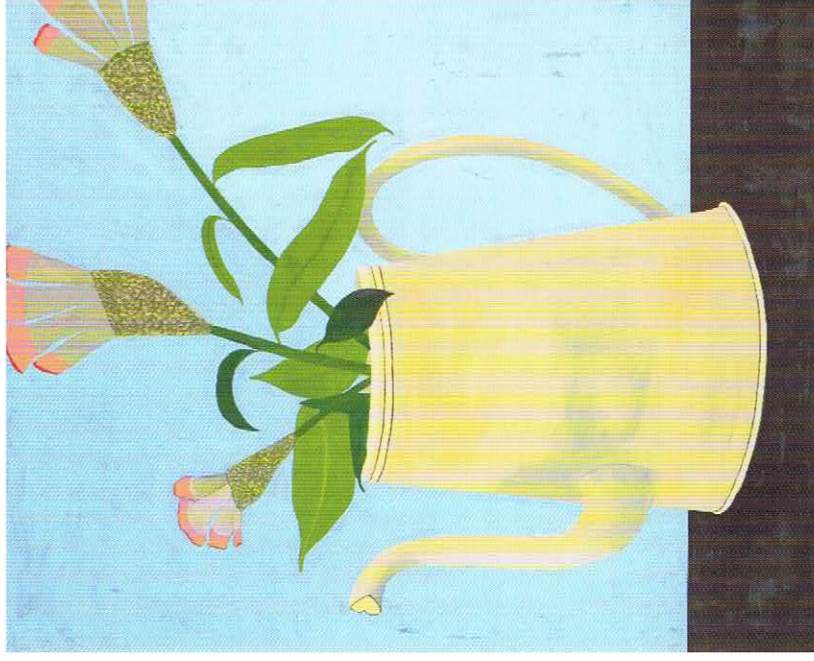
**40** Billedkunstner Jonna Pedersen har gennem nogle år arbejdet med billeserien *Etiket*. Her er produkter som pålægschokolade, mel, madolie, kulør, kaffe og lakrids blevet til moderne tidsbilleder - også kaldet stillben - i akryl på lærred. Selve maleprocessen minder meget om erindringsprocessen - det er det væsentlige, som vælges ud til at komme med i kompositionen - stort set på samme måde, som det væsentlige i en oplevelse sorteres i hukommelsen og kommer med i fortællingen, når erindringer gengives.

Jonna Pedersen har valgt motiverne af kærlighed til de oplevelser, hun selv har haft med produkterne som barn og ung, samt gensynsglæden ved de kendte etiketter og emballager. Eksempelvis har maleriet af kakaoæsen fået titlen ...  *Og boller klokken tre*. Det får nærmest en film frem på netinden, som sikkert kalder på barndomshistorier fra såvel maler som publikum, hvad enten der var kakao eller ej i barndommens landskab.

Billedet af *Generations bagemel* - Gluten Flour - fik en af Jonna Pedersens samlere til at udbrøde: - DET må jeg eje, for det er et billede af min mor! Jeg kan se hende for mig i præstegårdskøkkenet med det blå lino-læumsgulv. Jeg kan høre skabslågens klik, når hun brugte af sukker og mel, ja, jeg kan næsten dufte hendes gryderet rusk-om-snusk, som ofte var på menuen om søndage. Minderne om moderen og respekten for alle de dage, hun stod ved køgryderne, kom frem i hukommelsen ved Jonna Pedersens maleriske fortolkning af *Generations bagemel*. Det står der stadigvæk på emballagen.

Inspirationen til Etikette-billederne kom, da Jonna Pedersen oplevede fynbomaleren Fritz Sybergs stemningsfulde maleri, *Frokosten*, og dækkede op til sin egen frokost med en flaske *Ærø Pils* - hvorpå hun så malede løs. En ny motivkreds var født i hænderne på kunstneren, som gav sig til at udforske den klassiske disciplin med opstillinger. Jonna Pedersen gik på jagt i kiosker og

brugsforretninger, og genså produkter, som i hendes øjne havde en historie. Beauvais Syltede agurker. Heinz Ketchup. De blev fortolket i Jonna Pedersens karakterfulde palet af mættede, afdæmpede farver i klare kompositioner. Serien fik titlen *Etiket*. Senest har hun taget det sure med det søde i et pulverlandskab af Familiebudding, Nutella, Schweizerpastiller og Skippers Lakrids Pibe, samt Maggi-terningen, nu også i et 3D-format.



Jonna Pedersen har dokumenteret sin samtid gennem flere af sine motivkredse. I begyndelsen var det en fascination af formsprog og farver i New York og Barcelona, som fik Jonna Pedersen til at se nærmere på byens facader i hendes egen del af universet - nemlig på Husum Torv og på Jyllingevej. Her fandt hun bodegaen *Støvlen* og *Star Massage*.

BT-skiltet og Starbucks internationale kaffehus kom også på lærred. Det førte blandt andet til en fornem udsmykningsopgave for Finansforbundet, som fik fem karakteristiske Christianshavnermotiver med, da de flyttede ind i et nyt domicil i bydelen. Jonna Pedersen gav dem *Eiffel Bar*, *Lagkagehuset*, *Frugt og Grønt*, *Kanal Bodega* og *karreen Ved Volden* - tæt på *Christiania*.

Kunst med en splint i øjet, som opfordrer beskueren til at se sig omkring, og suge byens mange udtryk ind. Har man først taget Jonna Pedersens optik til sig, så bliver det sjovt at gå på opdagelse, både i supermarkedet, slikbutikken og blandt det hav af unikke forretninger, som findes



rundt på gader og stræder. Start blot med at kigge nærmere på frisørerne...!

Som tilskuer får du inspiration til at dele de oplevelser, som billedernes motiver får italesat.

På plejehjemmet glæder de sig over maleriet *Farmors Kande* - og *Ekstra jumbo*, den arabisksprogede oliven, for deres beboere kommer fra hele verden. Erindringerne energi er grænseoverskridende og skaber nærvær gennem Jonna Pedersens billedkunst.

